



Ficha Técnica

DESVELADORA

GRASSELLI mod RST 520

REF: 2195

DESVELADORA

FABRICANTE MODELO	GRASELLI RST-520
DESCRIPCIÓN	Desveladora del fabricante GRASELLI, modelo RST-520, construida en acero inoxidable prácticamente en su totalidad.
CARACTERÍSTICAS GENERALES	Maquinaria diseñada y fabricada siguiendo todas las normas marcadas por la CE sobre higiene y seguridad. Anchura de cuchilla 510 mm; Presión neumática para el trabajo: 6 bar/10 bar
POTENCIA ELECTRICA	380V 50Hz 3+N 2.1 A
PESO	130kg.
MEDIDAS EXTERIORES	940 mm alto x 700 mm fondo x 700 mm ancho

*Las imágenes y los textos son informativos, estas especificaciones técnicas son correctas salvo error tipográfico o variación del fabricante, carecen de valor contractual.

DESVELADORA GRASSELLI



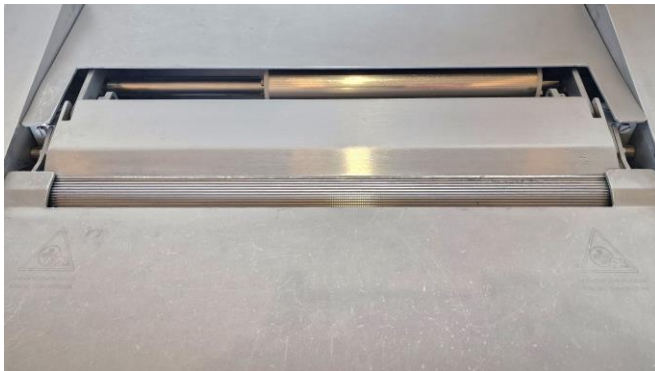
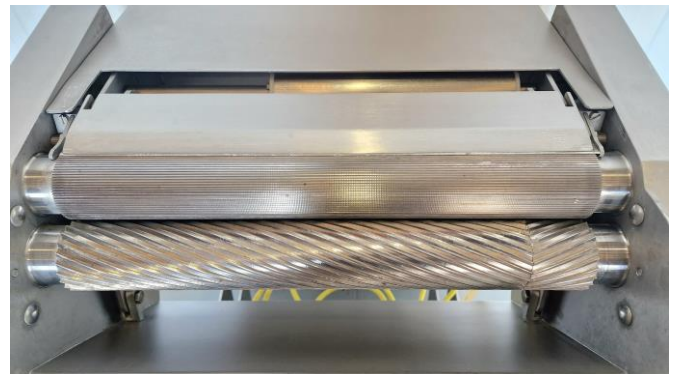
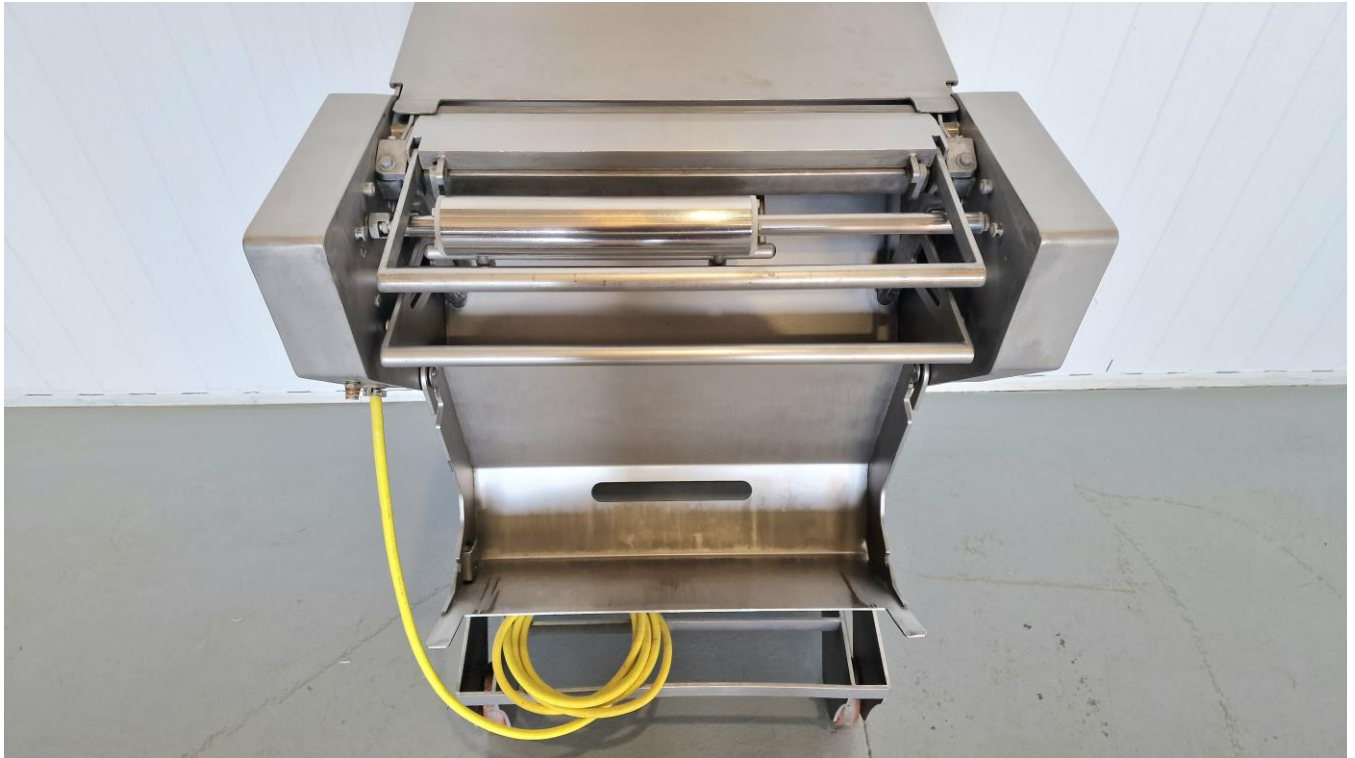
DESVELADORA GRASSELLI



DESVELADORA GRASSELLI



DESVELADORA GRASSELLI



*Las imágenes y los textos son informativos, estas especificaciones técnicas son correctas salvo error tipográfico o variación del fabricante, carecen de valor contractual.